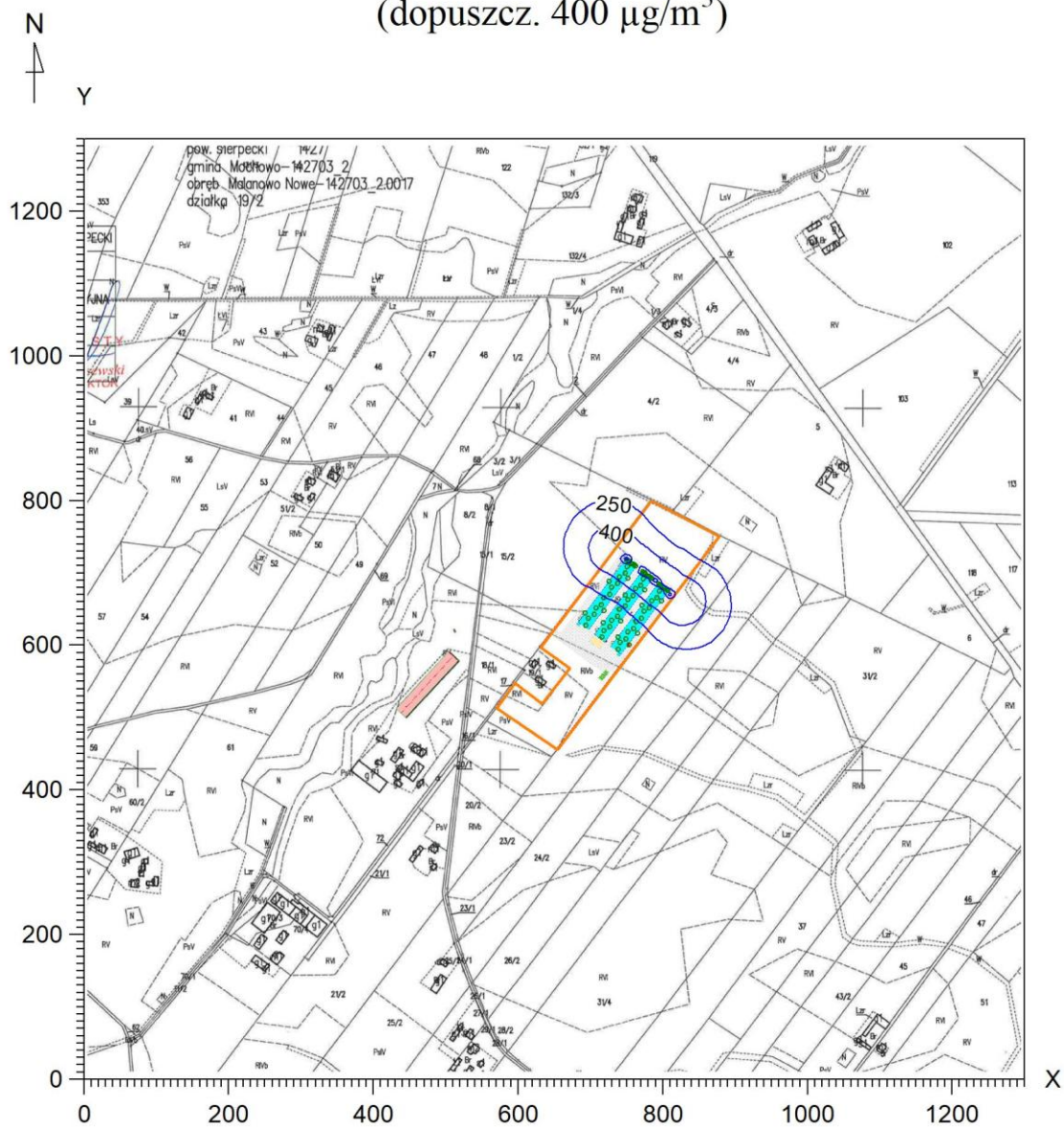
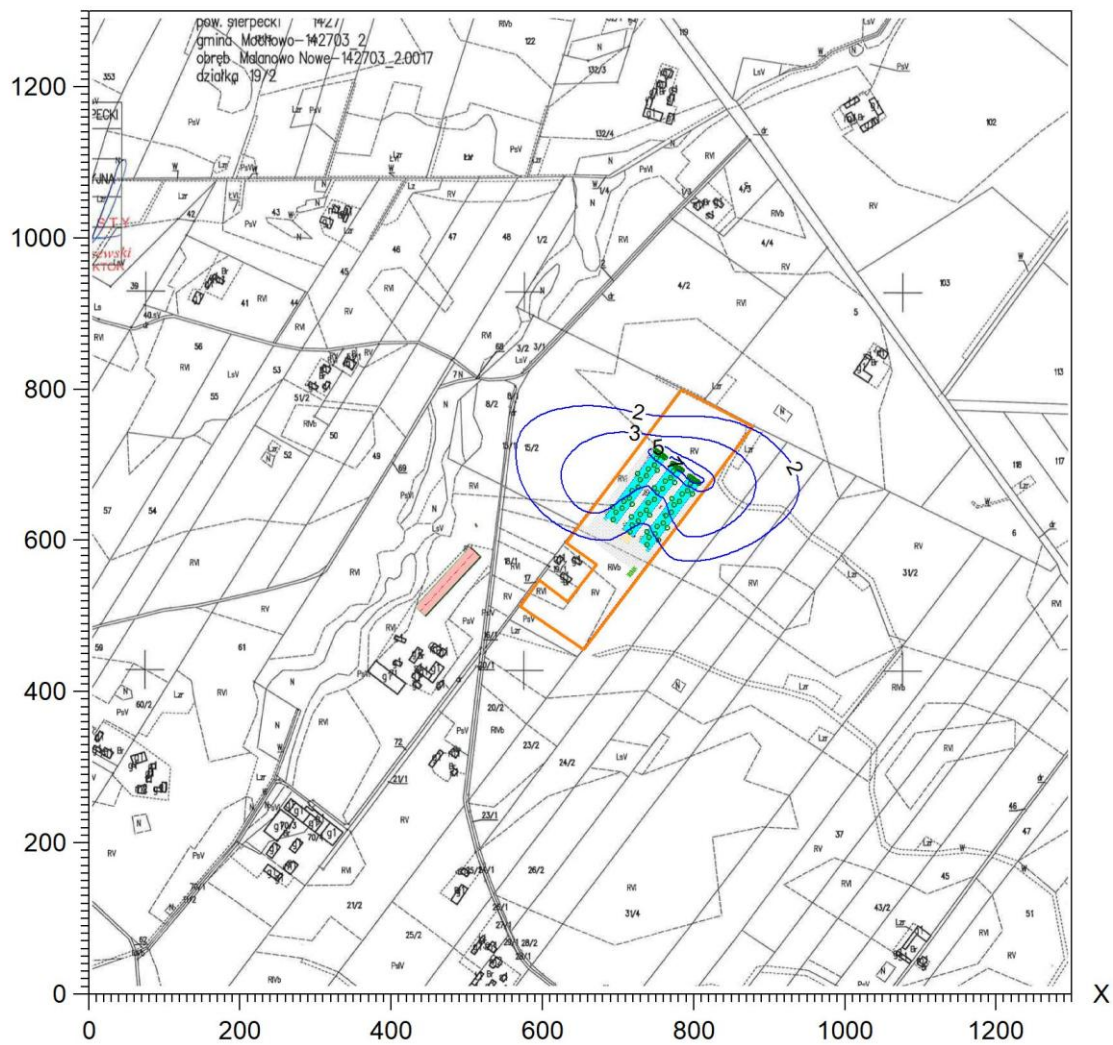


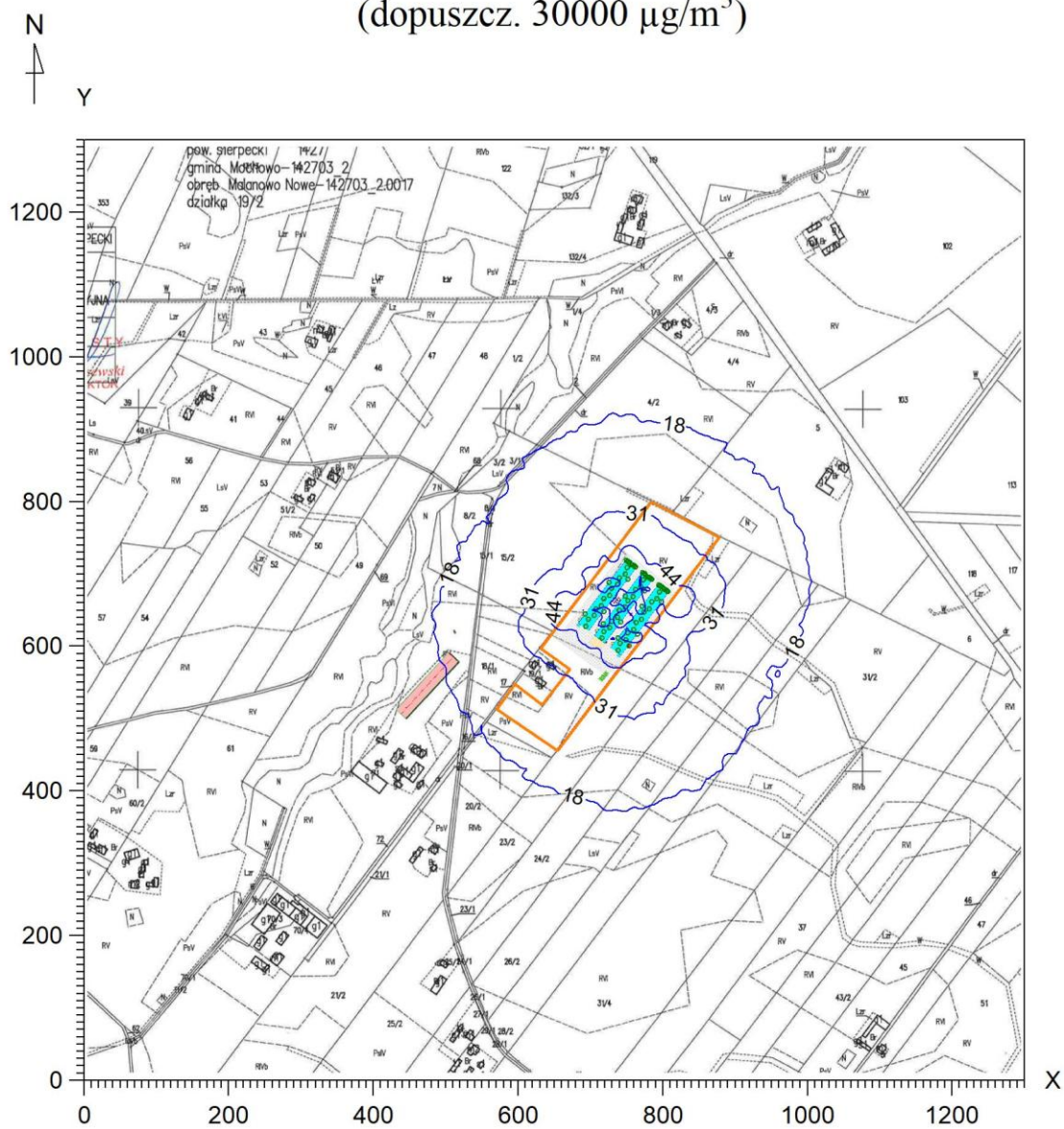
Izolinie stężeń maksymalnych amoniaku $\mu\text{g}/\text{m}^3$ (dopuszcz. $400 \mu\text{g}/\text{m}^3$)

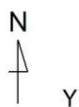


N
4
Y

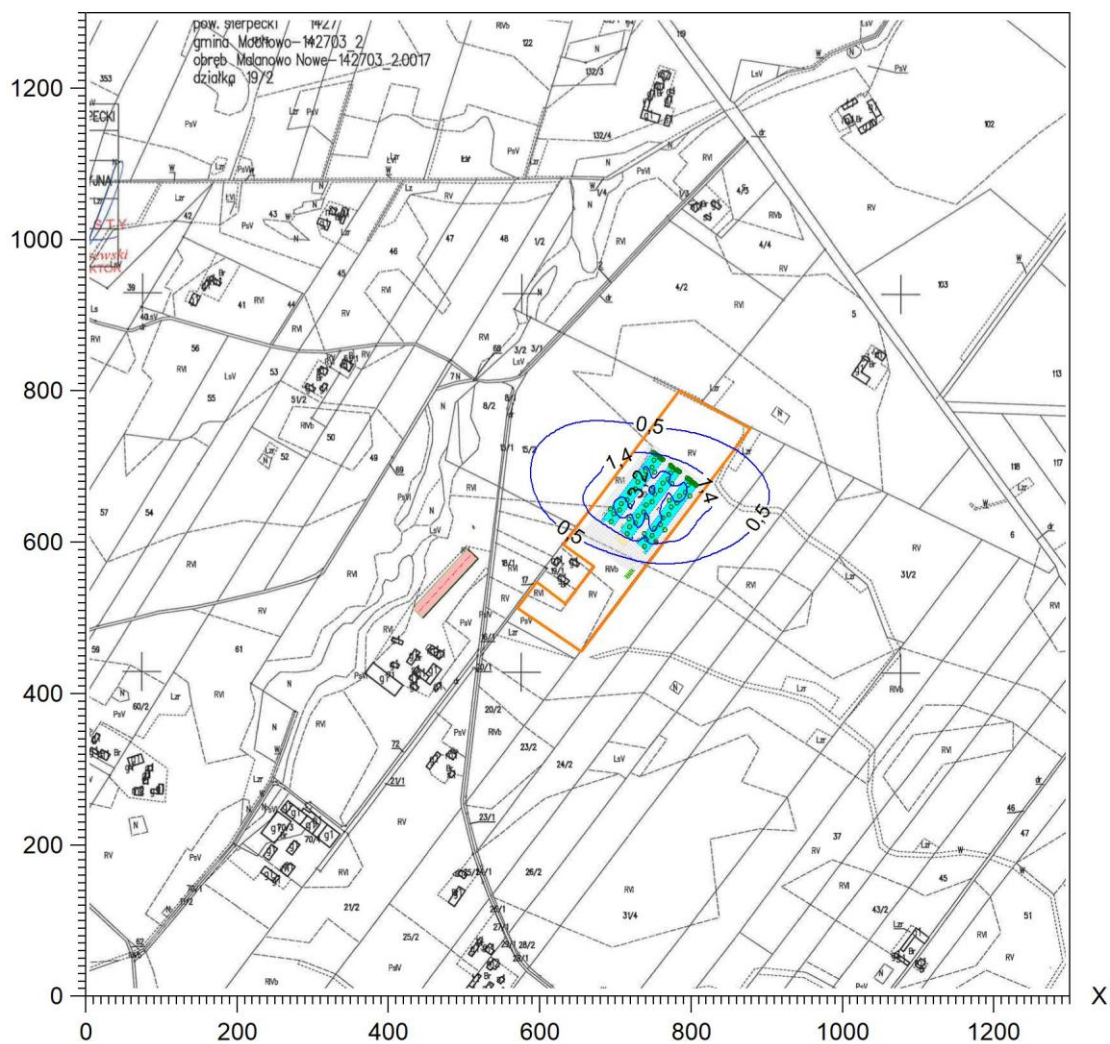


Izolinie stężeń maksymalnych tlenku węgla $\mu\text{g}/\text{m}^3$ (dopuszcz. $30000 \mu\text{g}/\text{m}^3$)

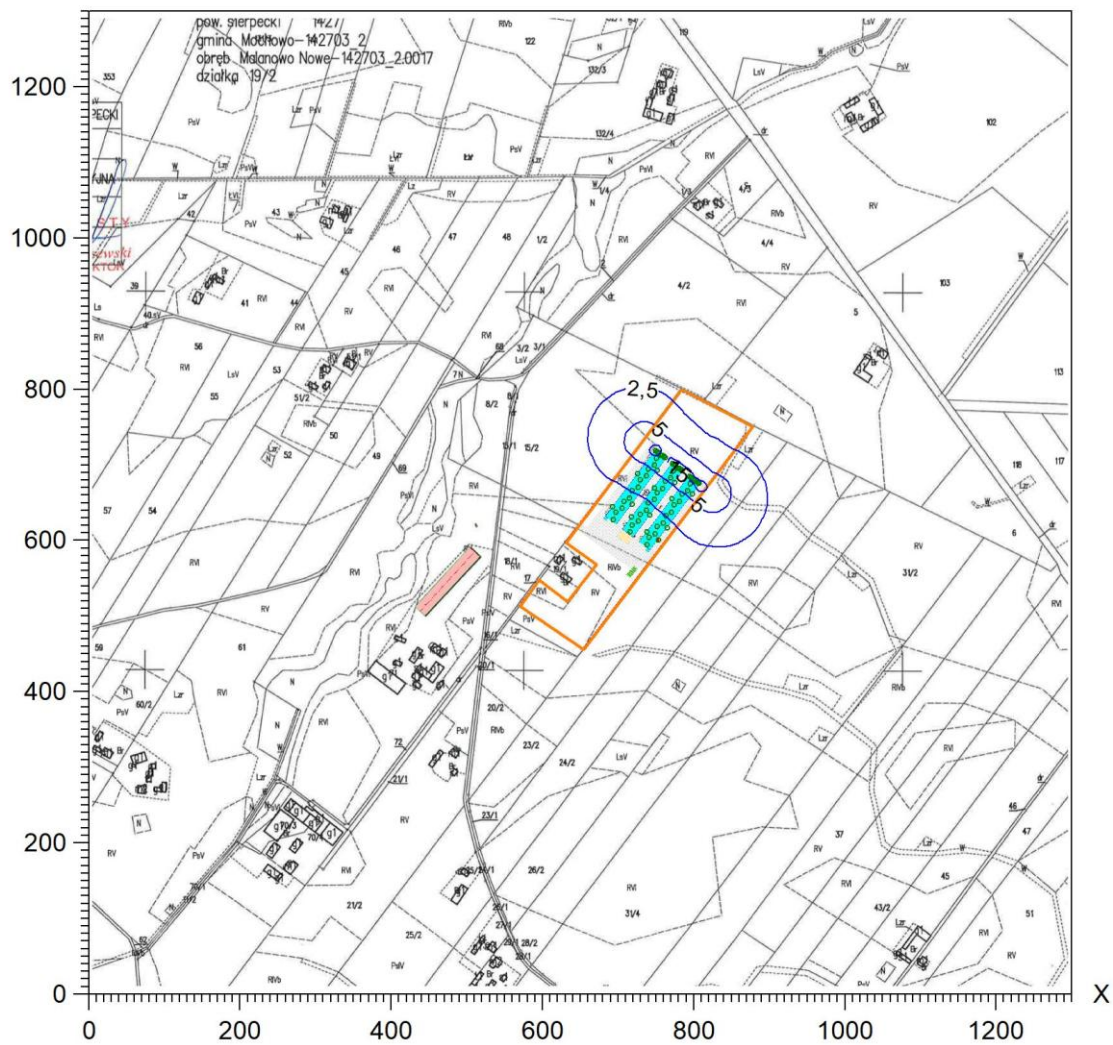




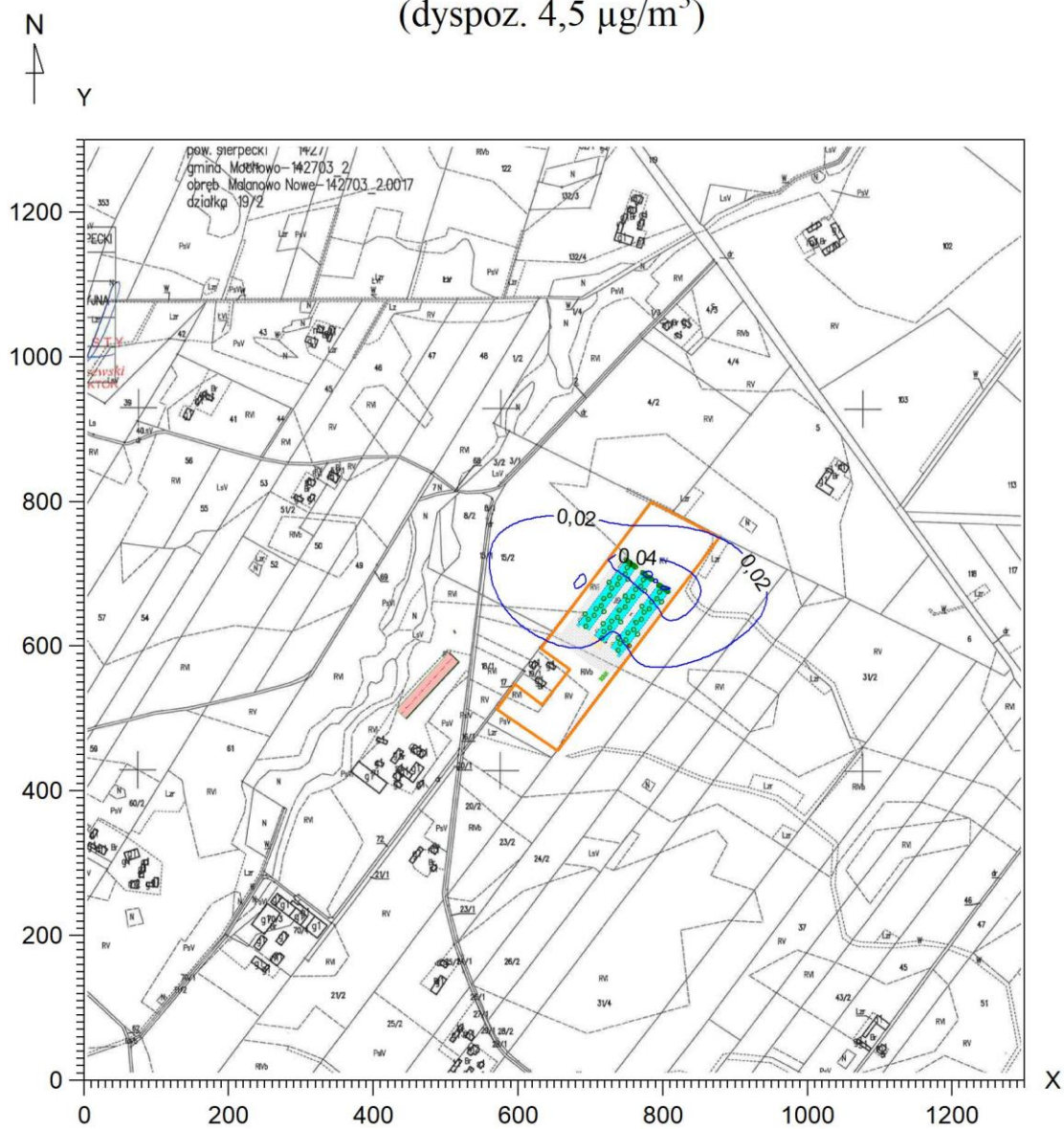
Izolinie stężeń średnich tlenku węgla $\mu\text{g}/\text{m}^3$



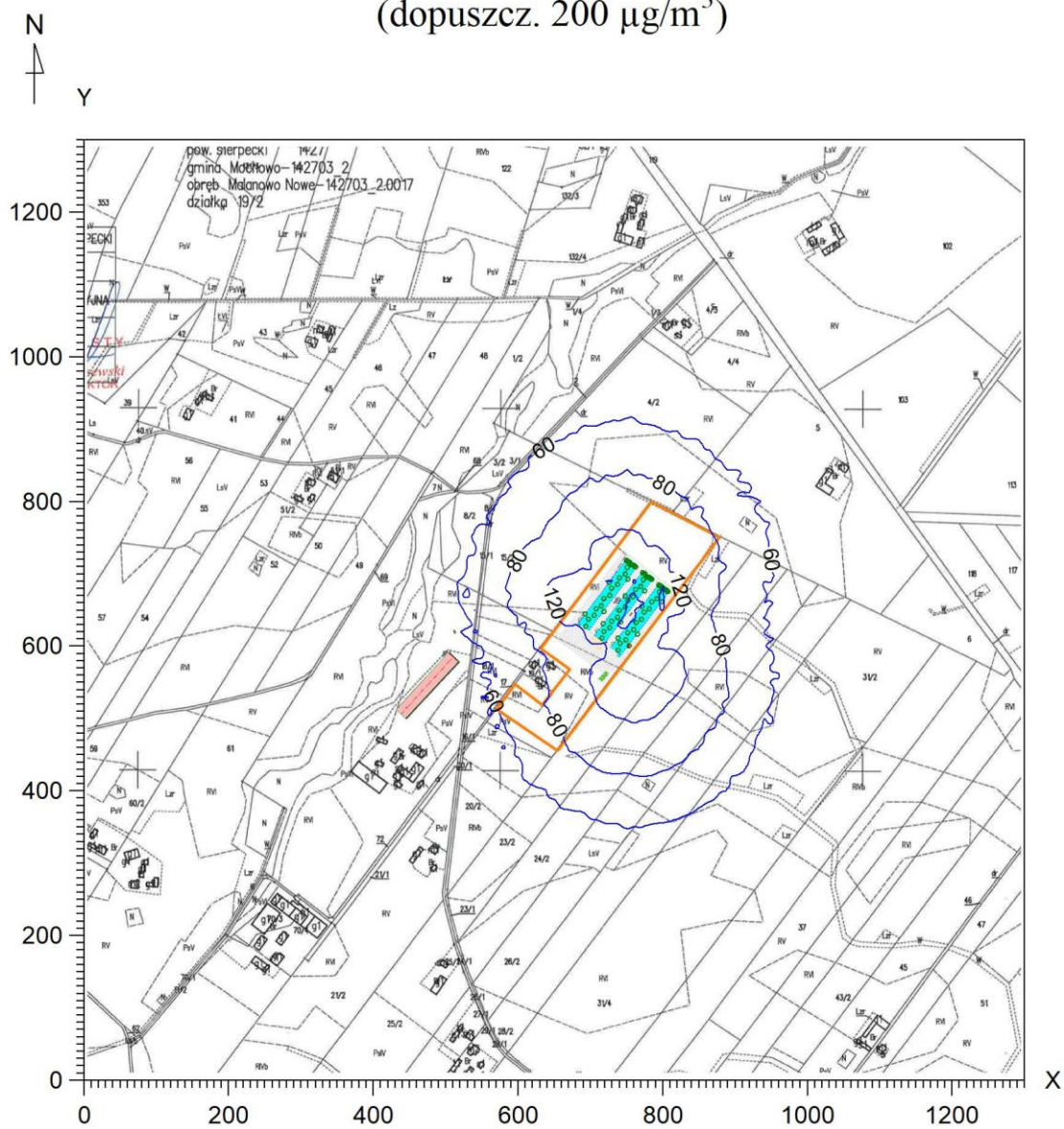
N
4
Y



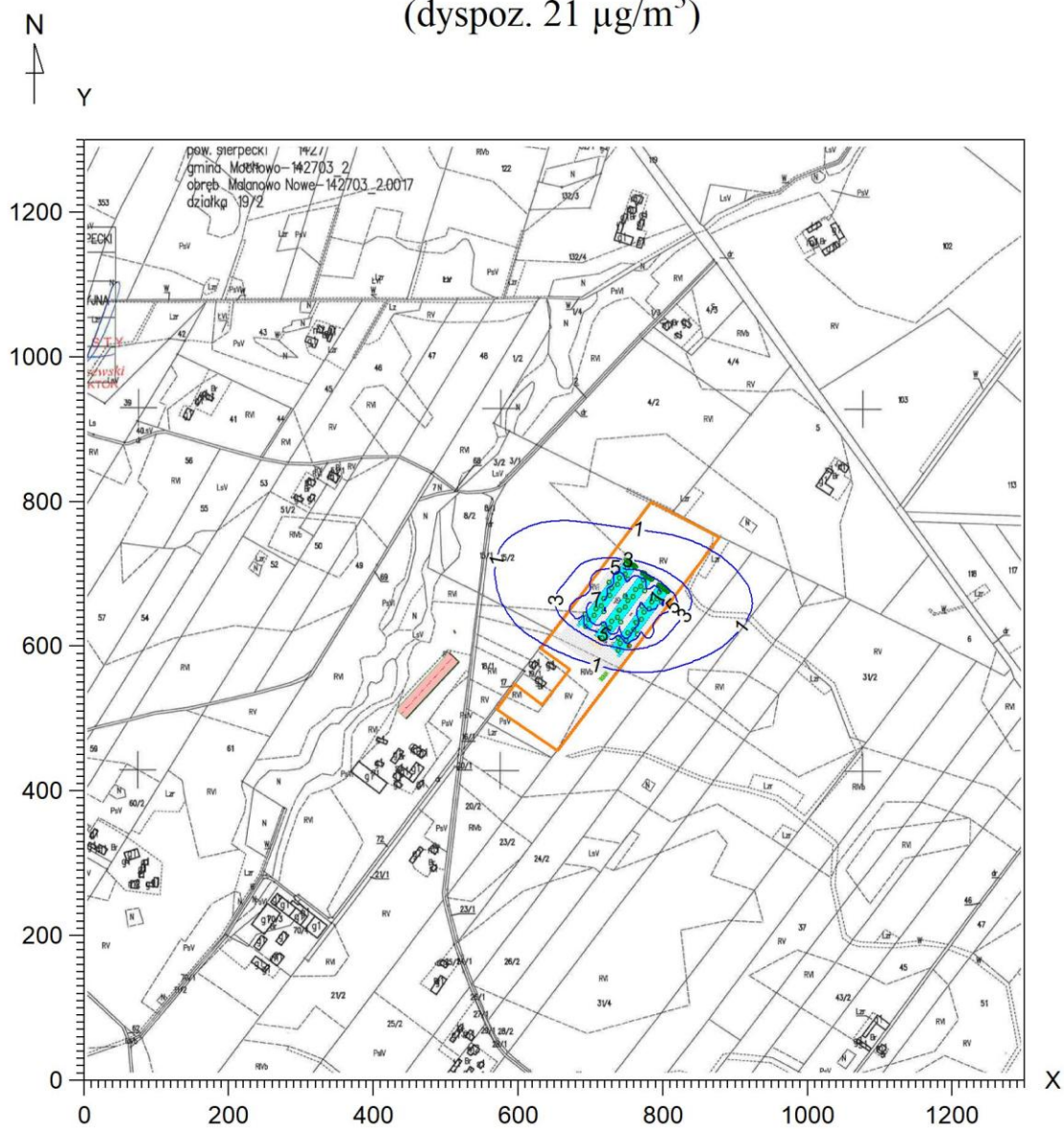
Izolinie stężeń średnich siarkowodoru $\mu\text{g}/\text{m}^3$ (dyspoz. $4,5 \mu\text{g}/\text{m}^3$)



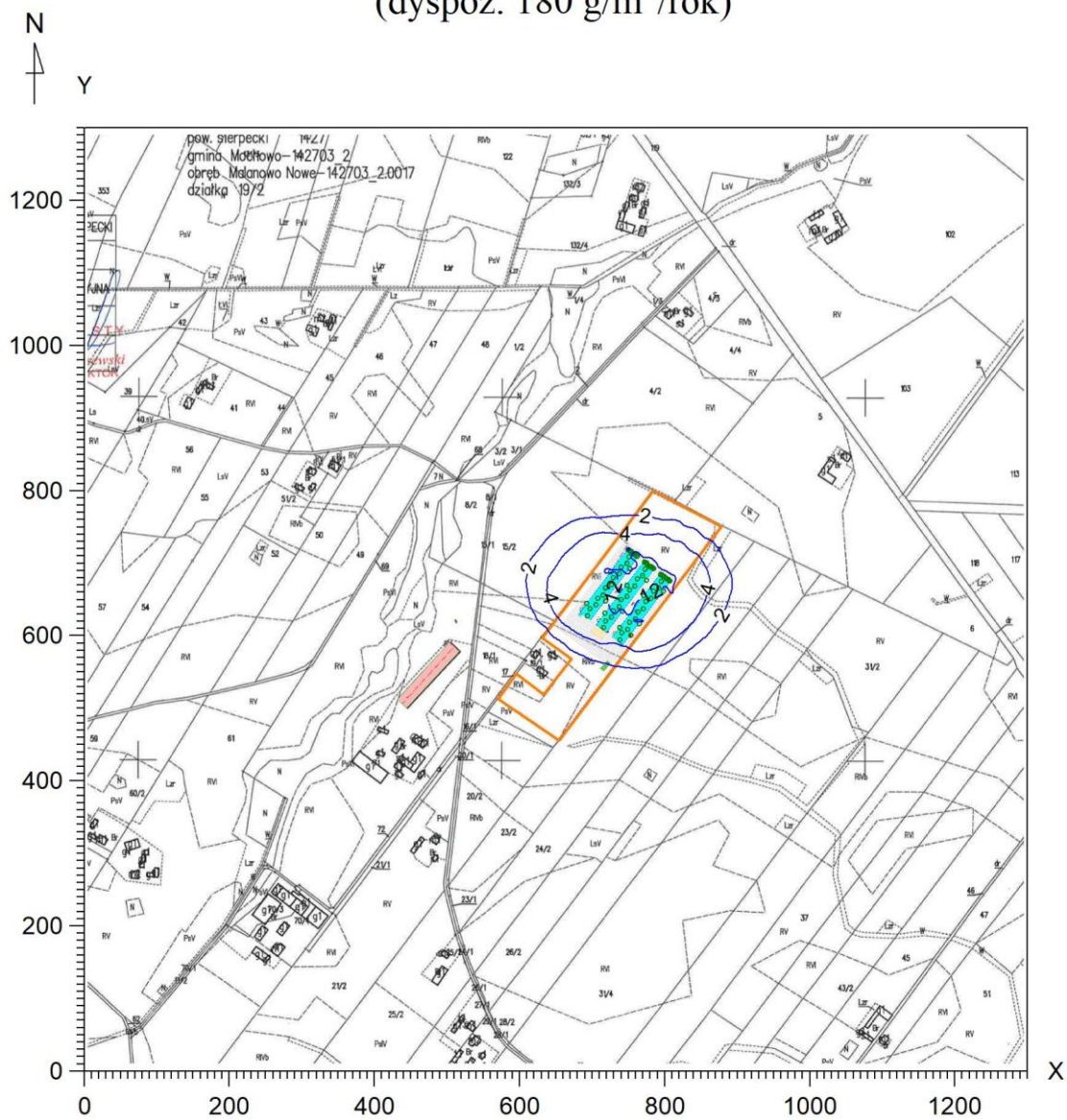
Izolinie stężeń maksymalnych tlenków azotu $\mu\text{g}/\text{m}^3$ (dopuszcz. $200 \mu\text{g}/\text{m}^3$)



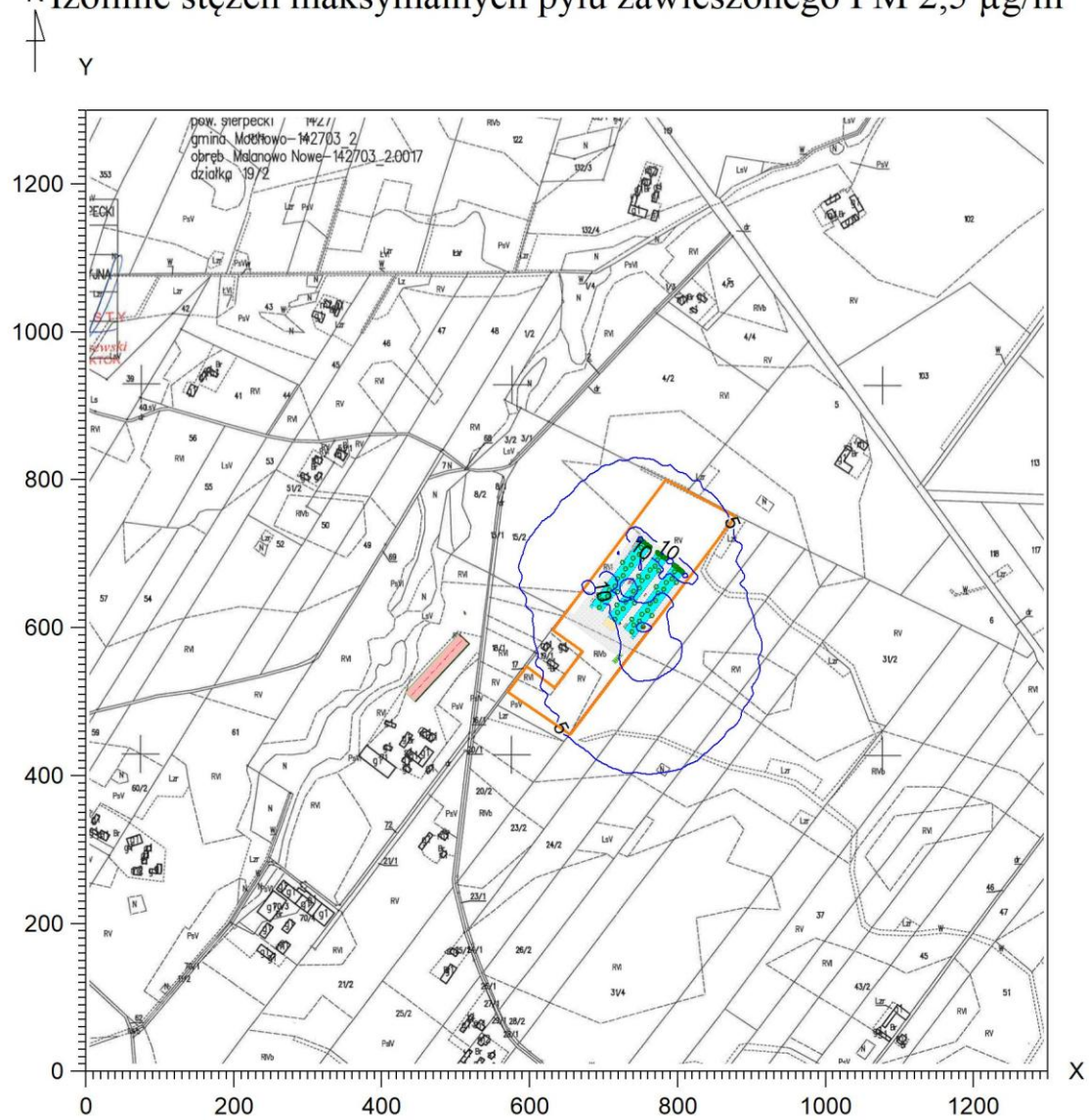
Izolinie stężeń średnich tlenków azotu $\mu\text{g}/\text{m}^3$ (dyspoz. $21 \mu\text{g}/\text{m}^3$)



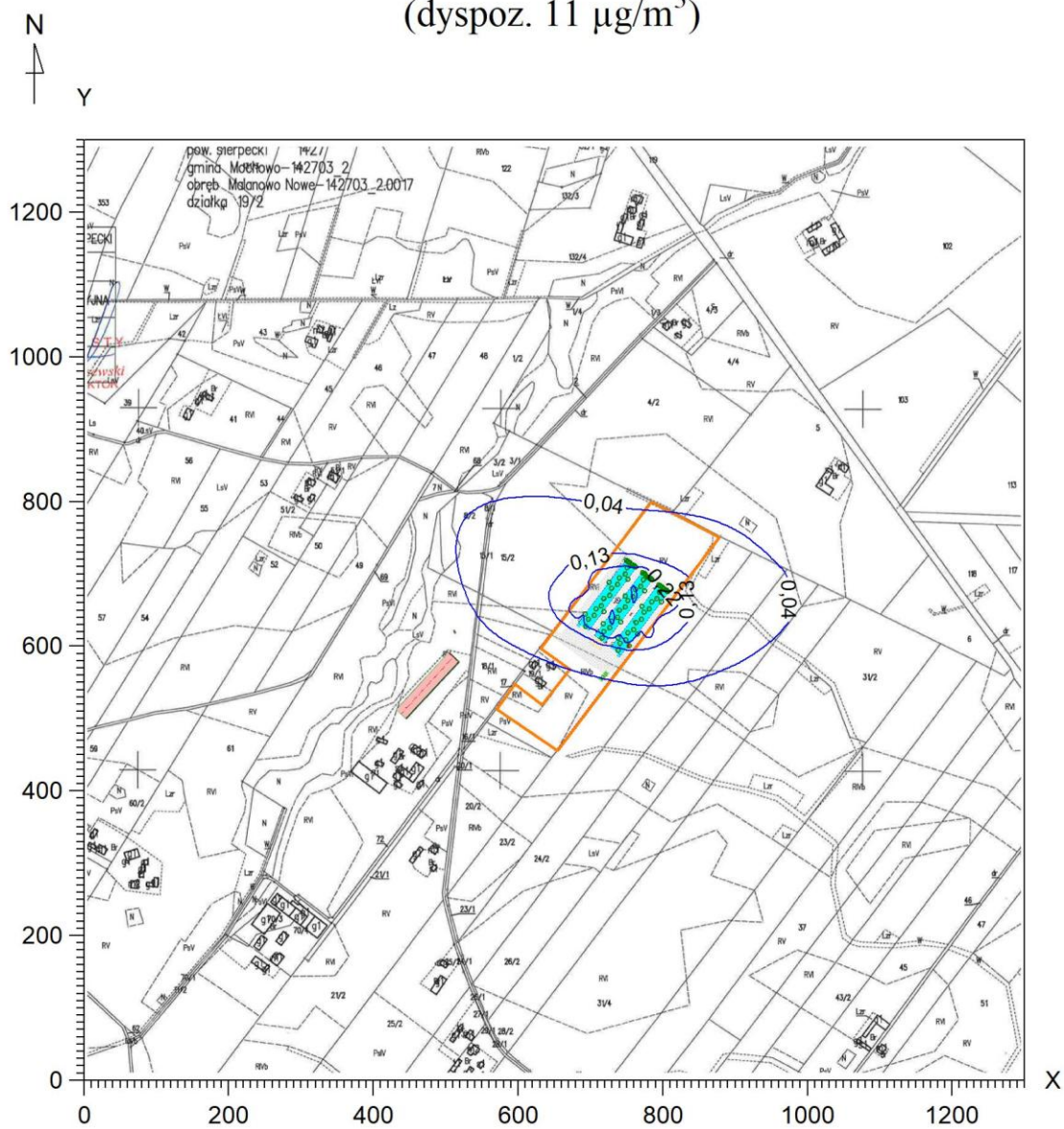
Opad pyłu g/m²/rok (dyspoz. 180 g/m²/rok)



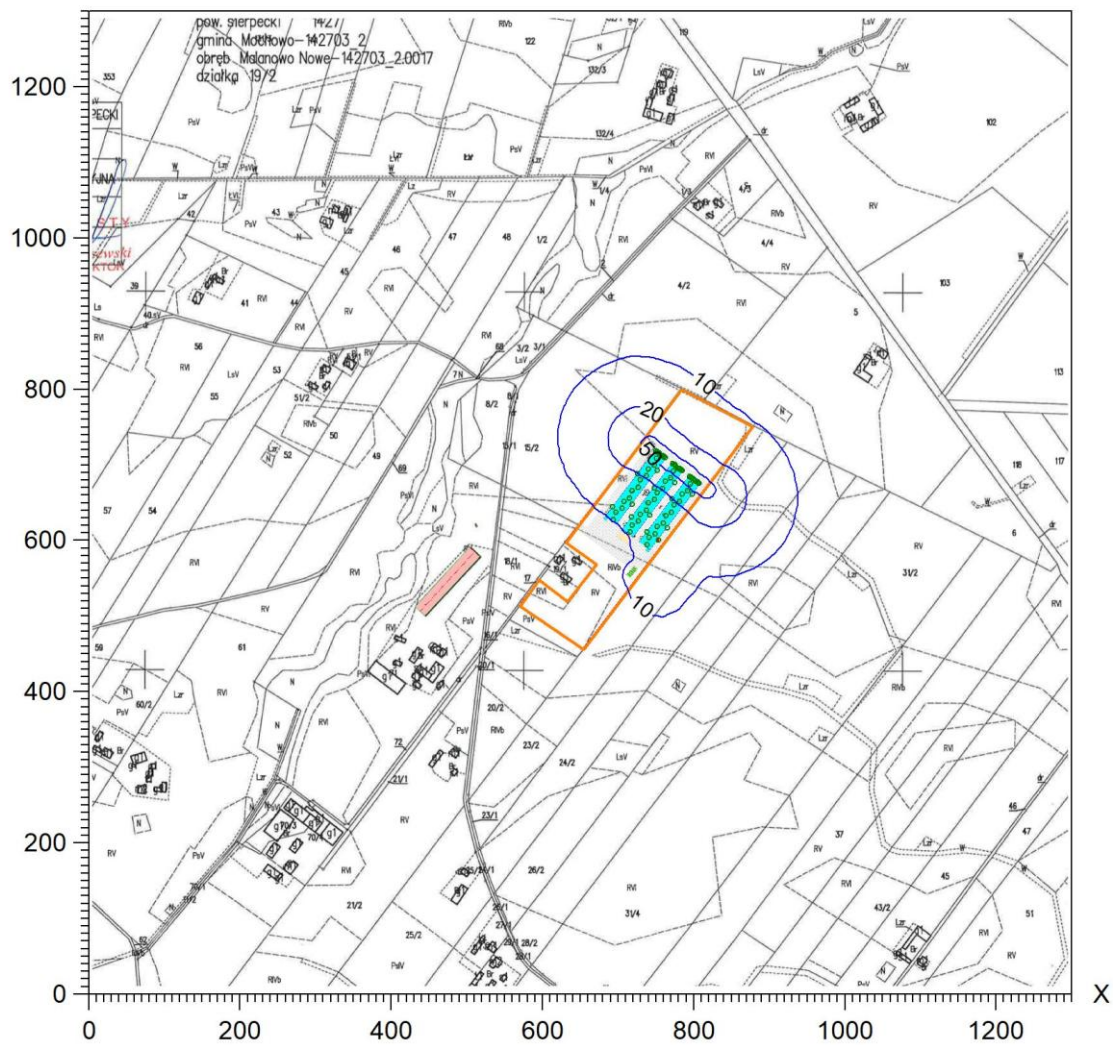
N Izolinie stężeń maksymalnych pyłu zawieszonego PM 2,5 µg/m³



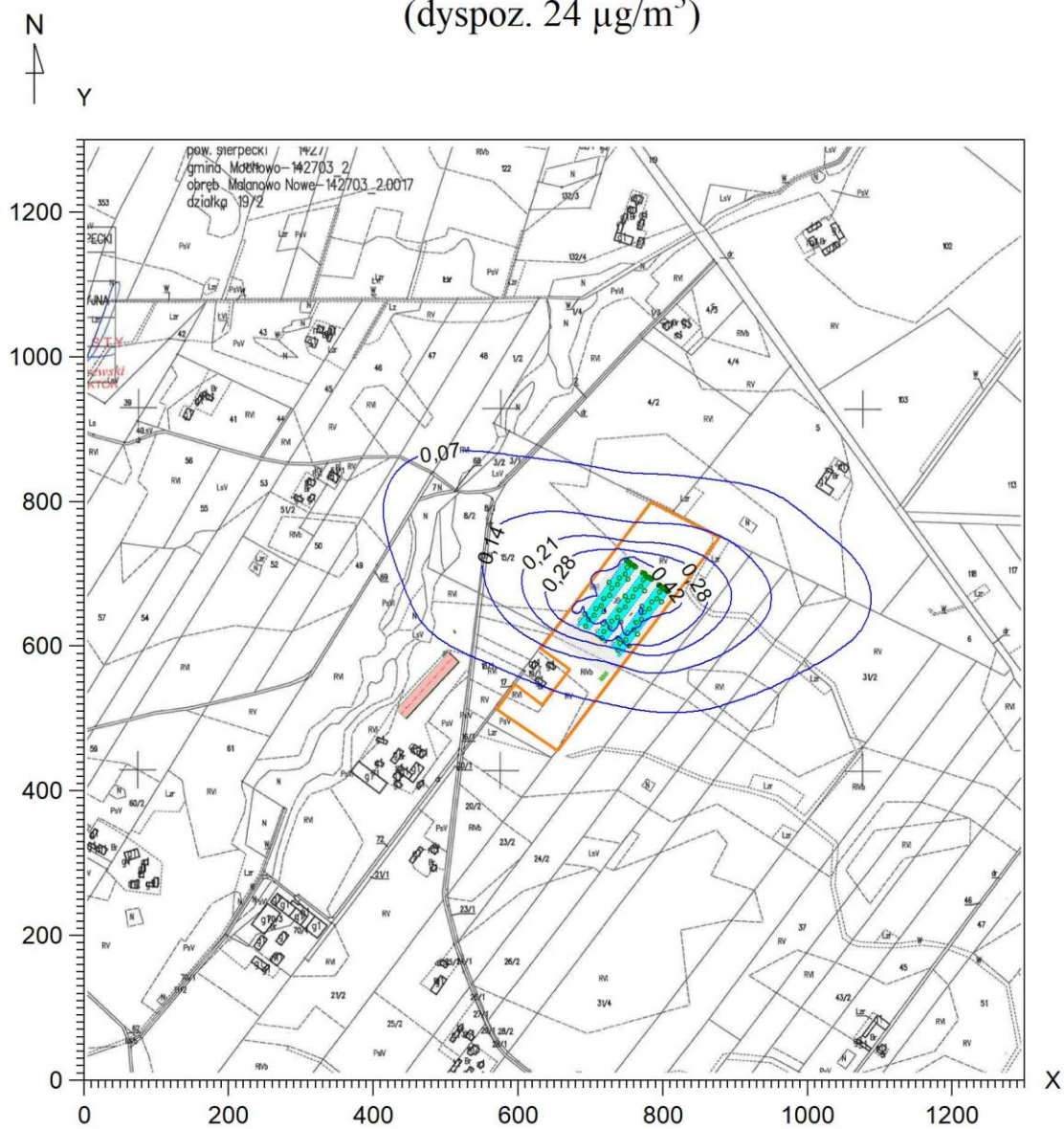
Izolinie stężeń średnich pyłu zawieszonego $\text{PM}_{2,5} \mu\text{g}/\text{m}^3$ (dyspoz. $11 \mu\text{g}/\text{m}^3$)



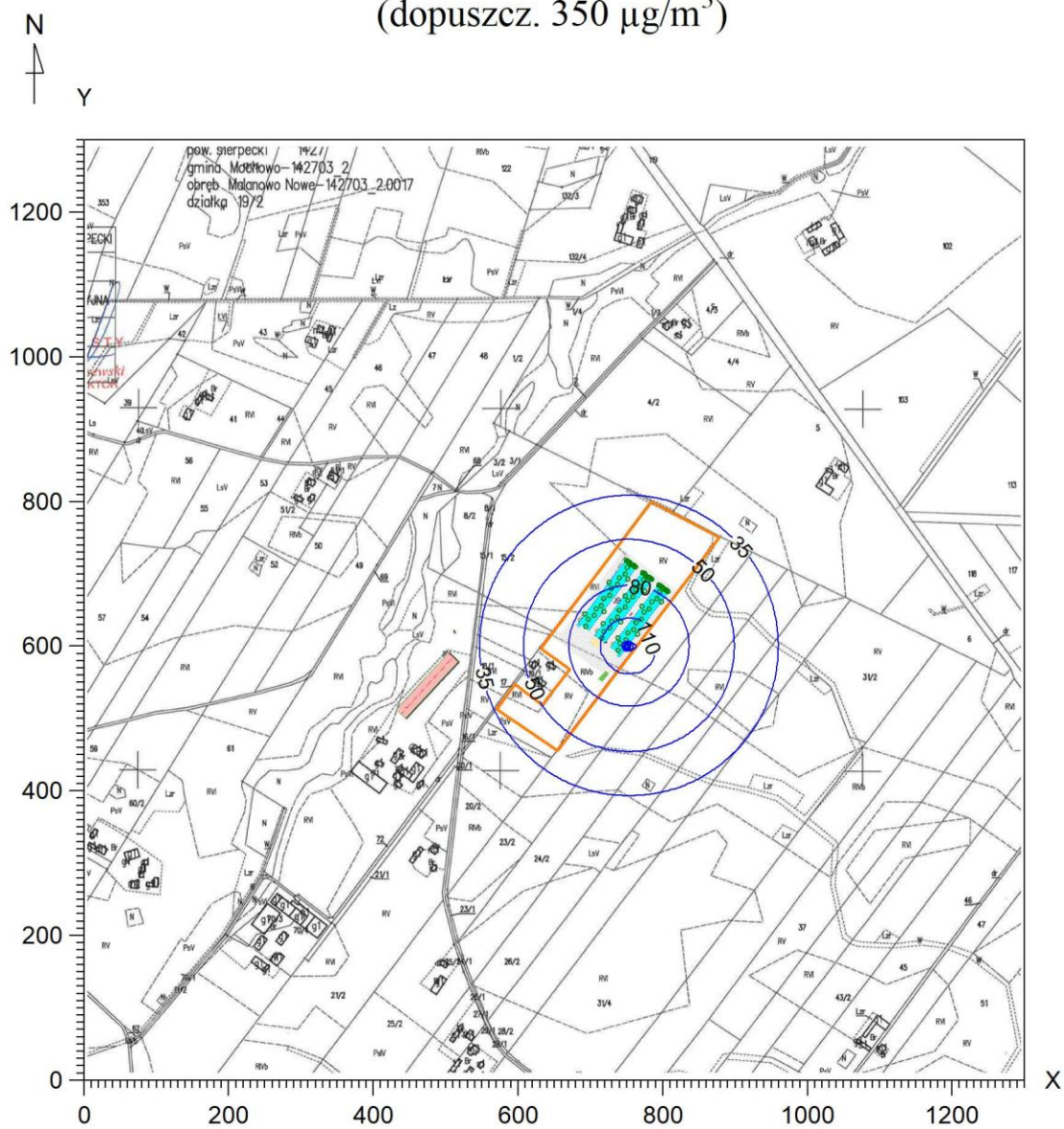
N
4
Y



Izolinie stężeń średnich pyłu PM-10 $\mu\text{g}/\text{m}^3$ (dyspoz. $24 \mu\text{g}/\text{m}^3$)



Izolinie stężeń maksymalnych dwutlenku siarki $\mu\text{g}/\text{m}^3$ (dopuszcz. $350 \mu\text{g}/\text{m}^3$)



N
↑
Y

